

De verschillen tussen de oude en de nieuwe technieken, de nieuwe zijn meestal veel sneller, en vooral veel veiliger, als eerste de Harde schijf indelings-techniek.

Wil je optimaal gebruik maken van het nieuwe Bios, ofwel UEFI, dan is het gebruik van de nieuwe harde schijf indeling een absolute must, veiliger en vooral veel sneller!

msdn UEFI vs BIOS....
Versie-Update:...Hardware info ...

Basic Input Output System
 UNIFIED EXTENSIBLE FIRMWARE INTERFACE

Microsoft Hardware Sessions 2019
 hcc Hardware Support

Desktop PC | **Laptop PC**

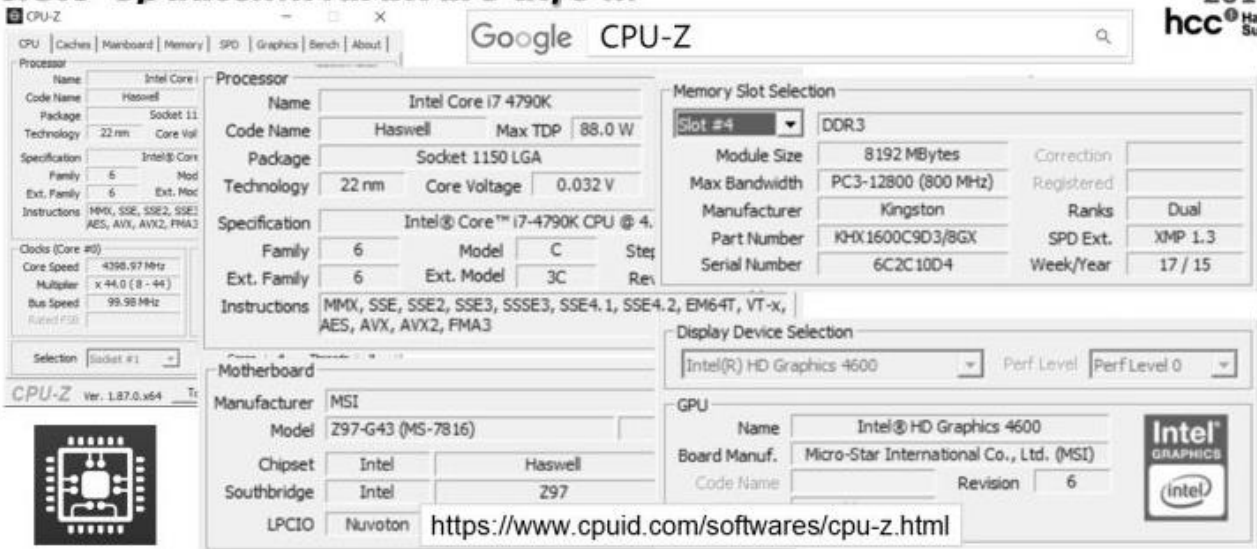
Ziet eruit al een legacy BIOS, maar is wel degelijk een UEFI bios, de fabrikant heeft gekozen om het zo te tonen.

Waarom?

- Overzichtelijker, duidelijker.
- Soms muis bediening.
- Bios ruimte te beperkt.
- Ondersteuning HDD > 2TB.
- Communiceert bij opstart rechtstreeks met de aanwezige hardware.
- Sneller/veiliger opstart.
- Windows installatie code in UEFI bij merk PC's

Hoe het eruit ziet bepaald de fabrikant, maar meestal wordt UEFI prominent vermeld. Je kan dus een ouderwets als BIOS uitziende UEFI hebben, dat is soms moeilijk te zien.

msdn Windows Update...
Versie-Update:...Hardware info ...



Informatie over je systeem/moederbord in een compacte omgeving? gebruik CPU-Z, het is dan makkelijker zoeken naar drivers op het vermelde merk en type bij de fabrikant.

<https://www.cpuid.com/software/cpu-z.html>

msdn Als UEFI geïnstalleerd?.....
Versie-Update:...Hardware info ...Herstart naar WinRE...



1 Kies start: aan/uit:

2 Houdt: **shift** ingedrukt,

3 en kies: **Opnieuw opstarten**

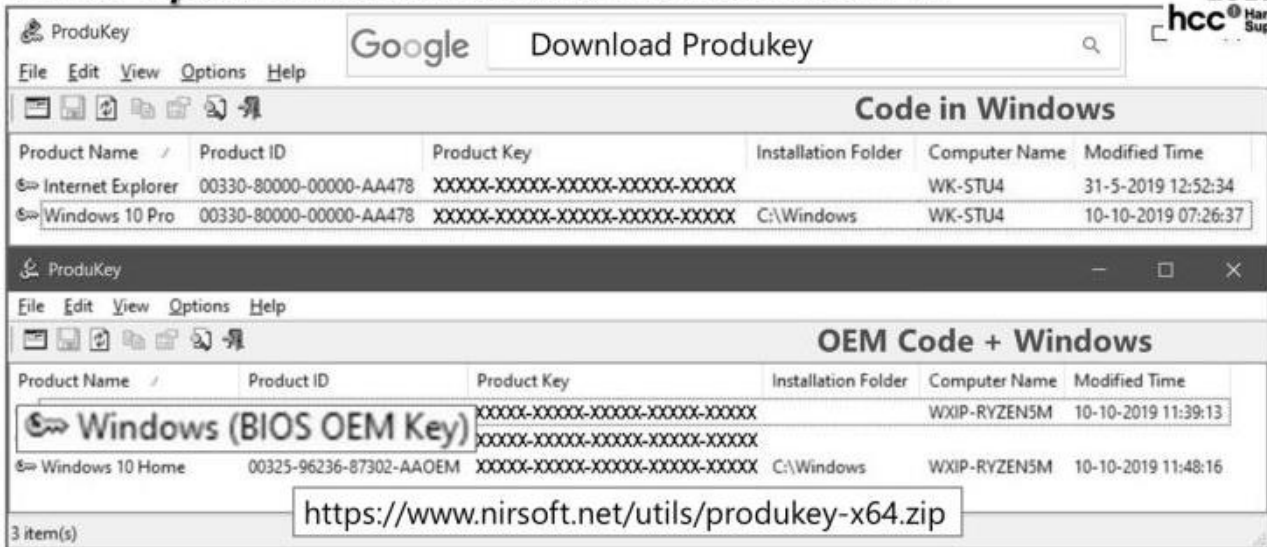
4 In WinRe, kies volgende opties:



Is je systeem als UEFI geïnstalleerd?, Boot je systeem opnieuw op in WinRE, UEFI moet dan zichtbaar zijn, Zie je "Instellingen voor UEFI Firmware" niet, dan is er sprake van MBR .

msdn Windows Update...

Versie-Update:...Installatiecode in Hardware? ...



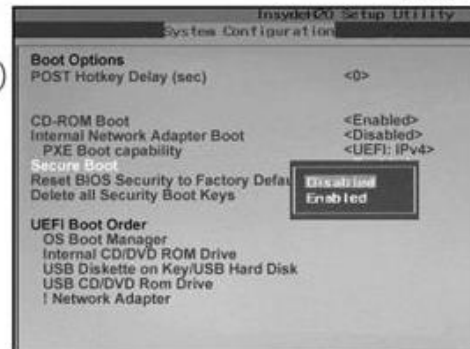
Staat je installatie code in je Hardware? Gebruik Produkey, staat hier BIOS OEM Key, dan heb je geen installatie code nodig om te installeren, installatie-code opslaan is altijd slim

<https://www.nirsoft.net/utils/produkey-x64.zip>

msdn Opstarten van device?

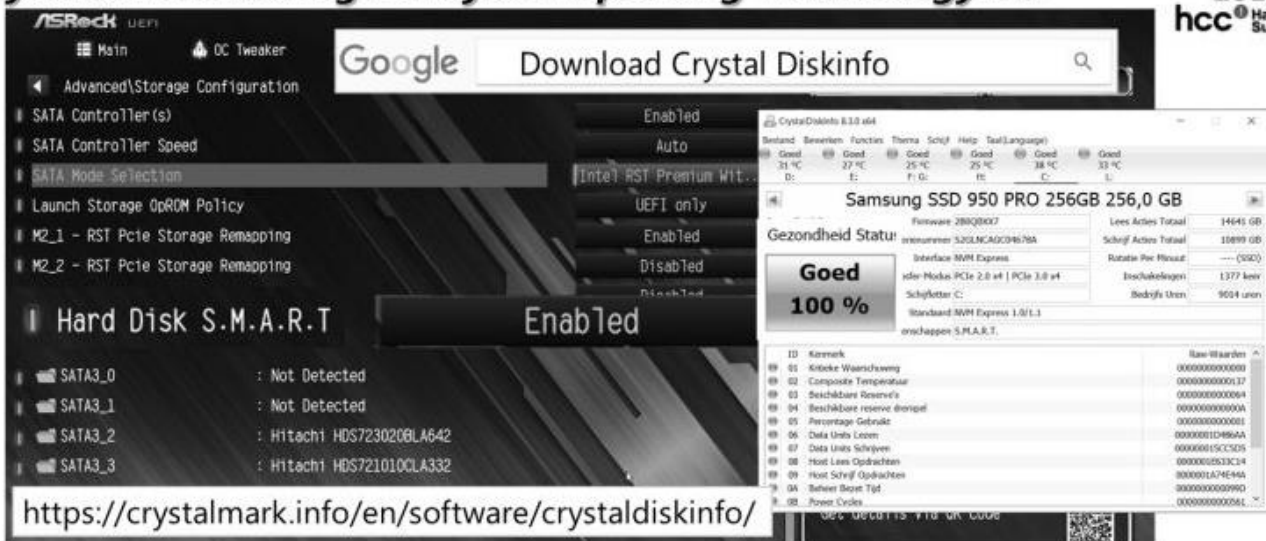
Booten van USB device... instellingen UEFI/BIOS

- ❗ Legacy Support (**On/Off** or **Enabled/Disabled**)
- ❗ Boot Device Control – Fastboot (**Enabled/Disabled**)
- ❗ Legacy CSM (**On/Off** of **Enabled/Disabled**)
- ❗ Launch CSM (**On/Off** of **Enabled/Disabled**)
- ❗ CSM (**On/Off** or **Enabled/Disabled**)
- ❗ UEFI/Legacy Boot (**Both/Legacy Only/UEFI Only**)
- ❗ Boot Mode (**Legacy Support**)
- ❗ Boot Option Filter (**UEFI and Legacy/UEFI First/Legacy First/Legacy Only/UEFI Only**)
- ❗ UEFI/Legacy Boot Priority (**UEFI First/Legacy First/Legacy Only/UEFI Only**)
- ❗ Kijk op: <https://neosmart.net/wiki/enable-legacy-boot-mode/>



Wil je PC niet opstarten van een USB stick, hier zijn wat instellingen die dit mogelijk kunnen maken, veel fabrikanten gebruiken verschillende benamingen, probeer wat uit, **MAAR SLA EERST DE ORIGINELE INSTELLINGEN OP** (Opschrijven, foto maken etc.) zodat je terug kan..

<https://neosmart.net/wiki/enable-legacy-boot-mode/>



Staat S.M.A.R.T. aan in je UEFI (BIOS), zo niet zet dit aan, bij het opstarten meldt je systeem dan of een harde schijf onbetrouwbaar is, controleren kan ook met CrystalDiskInfo.

<https://crystalmark.info/en/software/crystaldiskinfo/>



Heb je een modern UEFI, dan heb je ook de keuze om Windows 8 (geldt ook voor Windows 10) instellingen te kiezen, het systeem wordt dan geïnstalleerd met GPT, de instelling AHCI is de moderne (snellere) versie van IDE. **LETOP: dit veranderen in een bestaande windows, kan leiden tot het niet meer opstarten, (no bootdevice) dus alleen voor schone installatie!**

msdn Opstarten van device?

Niet kunnen booten van USB device...



- ! DVD-Rom aanwezig?
 - Altijd eerst DVD-Rom booten proberen!
- ! Geen DVD-Rom aanwezig?
 - Probeer eerst externe USB DVD-Rom (als je die hebt!)
- ! Bij de meest laptops en systemen is de DVD-rom een Certified UEFI device, en kan je hiervan booten.
- ! Booten van USB stick?
 - Gebruik bootdevice key.
- ! Tweemaal zichtbaar?
 - Kies UEFI boot
- ! Eenmaal zichtbaar?
 - Kies beschikbare modus.

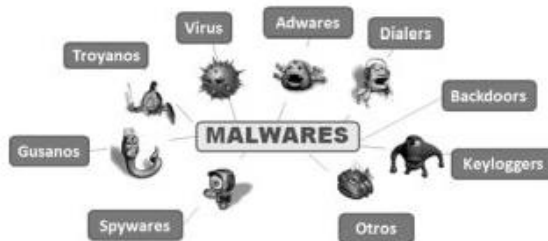


Geen zin in instellingen veranderen, koop een externe USB DVD-ROM drive, de meeste UEFI's (Biossen) zien dit als een Certified Boot device, je kan dan dus installeren van DVD.

Schone installatie? en je zit bij Bootdevice? keuze UEFI, altijd deze kiezen, is veiliger.

msdn Windows 10 installeren

Installatie: Schone installatie en...Schone upgrade?



Voor de upgrade controleren want:
**een kreupele windows 7 of 8,
geeft een kreupele
Windows 10 installatie!**

Dat geldt zeker ook voor programma's, verwijder wat niet meer nodig is!

Bij een upgrade van Windows 7, of 8.1, kijk eerst welke programma's er niet meer gebruikt worden, die dus verwijderen, weet je niet meer wat het programma is, kan het dus weg!

Externe Antivirus pakketten (niet van MS) altijd verwijderen, dat voorkomt problemen.

Update Problemen:...Updates mislukken...

Google

Download GWX Control panel

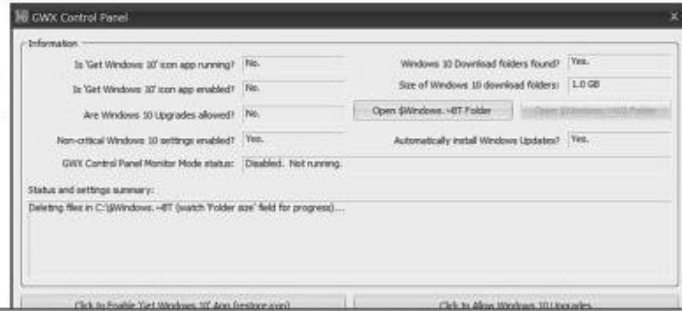
Windows
Update-Cache!



Ultimate Outsider - Software Downloads
ultimateoutsider.com/downloads/ ▾ Vertaal deze pagina
GWX Control Panel. This is a free tool that can remove and
area icon on Windows 7 and Windows 8. Recent versions ...

Windows update cache legen:

- ❗ Updates worden geweigerd
- ❗ Komt door update cache fouten
- ❗ Update cache leegmaken.
- ❗ Opnieuw laten zoeken naar updates.



http://ultimateoutsider.com/downloads/GWX_control_panel.exe

Hetvolgende geldt voor Windows 7,8, en 10, blijven Updates geweigerd worden en helpen de Microsoft tools niet, Doe een Update cache reset met GWX Control Panel.

http://ultimateoutsider.com/downloads/GWX_control_panel.exe

msdn Drivers update..

Nieuwere versie?....

Blijven Drivers problemen geven na een Versie update, Doe een handmatige update door op de driver te klikken met R-Muis in apparatenbeheer, of zoek op Device ID in Google.

msdn Windows Update...

Versie-Update Problemen:...Programma's lopen vast...



- 1 Programma's lopen vast na versie update.
- 1 Controleer welk buildnummer je hebt: start – type Winver



- 1 Build nummer = minimaal: 18362.3xx
- 1 Lager buildnummer?, b.v: 18362.48?
- Zoek naar updates in Windows update.
- 1 Werken nog steeds niet, of lopen vast?
- Verwijder programma, opnieuw installeren.
- 1 Systeem loopt helemaal vast, reageert niet.
- Doe een system refresh met knoppen:



Lopen programma's vast, kijk of al je windows updates bijgewerkt en O.K. zijn, nog steeds problemen verwijder ze en zoek een nieuwere versie, dat kan veel problemen oplossen.

msdn Windows Update...

Versie-Update:...Hoe staat het ervoor? ...

Windows 10 release information

Feature updates for Windows 10 are released twice a year, around March and September, via the Semi-Annual Channel. They will be serviced with monthly quality updates for 18 or 30 months from the date of the release, depending on the lifecycle policy.

We recommend that you begin deployment of each Semi-Annual Channel release immediately as a targeted deployment to devices selected for early adoption and ramp up to full deployment at your discretion. This will enable you to gain access to new features, experiences, and integrated security as soon as possible.

For information about servicing timelines, see the [Windows lifecycle fact sheet](#).

<https://docs.microsoft.com/en-us/windows/release-information/>

Wil je de status weten van de nieuwe versie update kan je dat controleren op deze site bij "Windows lifecycle fact sheet" zie je hoelang jouw versie nog wordt ondersteund.

<https://docs.microsoft.com/en-us/windows/release-information/>

<https://support.microsoft.com/nl-nl/help/14106>

msdn Windows 10 installeren

Google Download windows 10 iso Zoek op:

Download Windows 10

Update voor Windows 10, mei 2019 Beschikbare versie

De Update-assistent kan helpen met het bijwerken naar de nieuwste versie van Windows 10. Klik op **Nu bijwerken** om aan de slag te gaan.

Update nu 1ste optie: Incremental, downloaden en beginnen:

Hulpprogramma nu downloaden 2de optie: Full spec. upgrade, en MCT.

<https://www.microsoft.com/nl-nl/software-download/windows10>

Welke Versie update is nu beschikbaar, of wil je handmatig updaten dat kan via onderstaande Microsoft site, **de eerste Optie is alleen voor Windows 10 versie update.** De tweede optie is voor een DVD/USB maken, ISO opslaan, of een volledig (Inplace) update.

<https://www.microsoft.com/nl-nl/software-download/windows10>

msdn Windows 10 installeren

Installatie: Opstarten vanuit ISO....

W10-1803

Naam Gewijzigd op Type

MediaCreationTool1803 1-5-2018 08:19 Toepassing

WinXx64HP 1-5-2018 08:19

WinXx86HP 1-5-2018 08:19

Dvd-station (I:) ESD-ISO

Naam	Gewijzigd op
boot	12-4-2018 19:12
efi	12-4-2018 19:12
sources	1-5-2018 09:40
support	12-4-2018 19:07
autorun	12-4-2018 19:07
bootmgr	12-4-2018 19:07
bootmgr.efi	12-4-2018 19:07
setup	12-4-2018 19:07

Moet je een DVD/USB stick maken om te installeren, nee... als je de goede ISO file op je pc hebt staan kan je ook vanuit de is installeren via een gefingeerd DVD station.

msdn Windows 10 installeren

Schone installatie en Inplace....

USB/DVD



Schone installatie = PC starten van Windows 10 USB-stick of DVD.

Inplace Installatie = Windows 10 starten, daarna de USB-stick of DVD plaatsen, en installatie starten van USB-stick of DVD in draaiende Windows!



Let op!
Sommige laptops/PC's kunnen niet booten van USB, Kies in dat geval voor DVD installatie.

Ook erg belangrijk: Bij een schone installatie, zorg voor een goede backup!

Wat is het verschil tussen een schone installatie en een z.g. Inplace installatie. Inplace installatie is ook erg geschikt om windows te herstellen, alles blijft op de PC staan.

msdn Windows 10 installeren

Installatie: Schone installatie en...Schone upgrade?

Windows activeren

Als u Windows voor de eerste keer op deze pc installeert (of als u een andere editie installeert), moet u een geldige Windows-productcode invoeren. U vindt de productcode in de bevestigings-mail die u hebt ontvangen na aankoop van uw digitale exemplaar van Windows, of op een etiket in de verpakking van Windows.

De productcode ziet er als volgt uit: XXXXX-XXXXX-XXXXX-XXXXX-XXXXX

Als u Windows opnieuw installeert, selecteert u: Ik heb geen productcode. Uw exemplaar van Windows wordt automatisch later geactiveerd.

XXXXX-XXXXX-XXXXX-XXXXX-XXXXX

hier

Dit is een z.g. **schone upgrade, alles gaat van de PC af**, er komt een nieuwe schone Windows 10 op deze PC te staan!

Privacyverklaring

Ik heb geen productcode

Schone Installatie vanaf USB stick of DVD.

Nieuwe, tweede-handse PC – Windows 7 >

- Vul hier code in van de Win7 COA sticker

Nieuwe, tweede-handse PC – Windows 8.

- Kies: **ik heb geen productcode...** COA code staat in de PC (hardware).
- PC gebruikt deze W8 activatie code

PC met reeds eerder geactiveerde Win10.

- Kies: **ik heb geen productcode...** PC activeert automatisch!
(Zorg dat je netwerk werkt functioneert voor goede activatie, dit is noodzakelijk!)

Voor een PC die al geactiveerd is met Windows 10 hoef je dus geen Code in te voeren. Voor een Merk PC geleverd met Windows 8 zit de code soms in de Hardware, ook hier niets invoeren, in veel gevallen vraagt de installatie zelfs niet om een code, gebeurt automatisch.

Een Windows 10 Home geactiveerde PC altijd opnieuw met de Home versie (dus geen Pro!)

msdn Ik heb wel het ISO bestand.....

Microsoft
Hardware
Sessions
2019

Achteraf een DVD of USB stick maken.....



Wel een ISO, geen DVD of USBstick, maak deze achteraf, met IMGburn (DVD) of de Rufus Tool (USB stick) DVD maken kan ook in de verkenner (Schrijfkopiebestand branden), Usb stick maken niet, gebruik daarvoor standaard de Rufus Tool voor het beste resultaat!

<https://rufus.ie/> http://download.imgburn.com/SetupImgBurn_2.5.8.0.exe

msdn Windows Update...
Schone installatie:...Met lokaal account? ...

Microsoft
Hardware
Sessions
2019
hcc Hardware
Support



Nieuwe installatie met een lokaal account, let op, dit is vanaf versie 1903 niet meer zo makkelijk, koppel altijd de internetkabel los voor installatie, en log niet in op een WiFi kanaal, kies "Ik heb geen internet", en "doorgaan met beperkte instellingen".

msdn Windows 10 - Versie update

Windows 10 – Versie Update weigert!...



- ! Voldoet PC aan minimum eisen:
- ! Minimaal 2 Gb geheugen, 4=beter 8Gb=optimaal
- ! Minimaal 32 Gb vrije ruimte in C:\

! Verwijder externe opslag zoals:



Zorg dat je de nieuwste ISO hebt, dan voorkom je dit probleem, al een wat oudere 1903 versie of USB stick? dan kan de USB stick installatie problemen geven, verwijder de stick, en zet de bestanden op de PC, en installeer opnieuw, Kijk ook of de PC voldoet aan de eisen.

msdn Windows Update... Oeps:...Een B.S.O.D (Blue Screen Of Death)? ...

Niet zo prettig, Windows start helemaal niet meer op, kijk op een andere PC op deze site:

<https://support.microsoft.com/nl-nl/help/14238/windows-10-troubleshoot-blue-screen-errors>

<https://support.microsoft.com/nl-nl/help/14106>

msdn Windows Update...
Versie-Update:... Wordt geblokkeerd?... (driver)

Microsoft
Hardware Sessions 2019
hcc Hardware Support



Soms blokkeren de standaard systeemdrivers, zoals hier een Intel driver, de update naar de nieuwe versie, omdat ze te oud zijn, het is dan hoogste tijd om ze te vervangen .

msdn Windows Update...
Versie-Update:... Driver update, fabrikant – OEM-Tool...

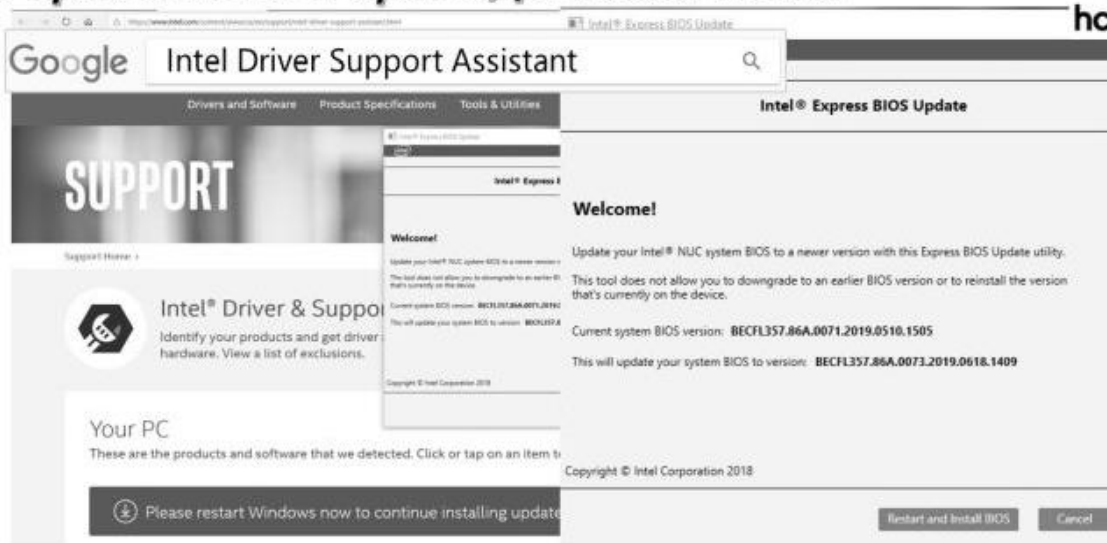
Microsoft
Hardware Sessions 2019
hcc Hardware Support



Grote fabrikanten hebben een tooltje wat gestart kan worden of alles up-to-date is, HP-Support Assistant, Lenovo Service Bridge, Dell System update, maar ook MSI Gigabyte etc. Hieronder een voorbeeld van de HP Support assistant, 't blauwe vraagteken in de taakbalk.

<https://www8.hp.com/nl/nl/campaigns/hpsupportassistant/hpsupport.html>

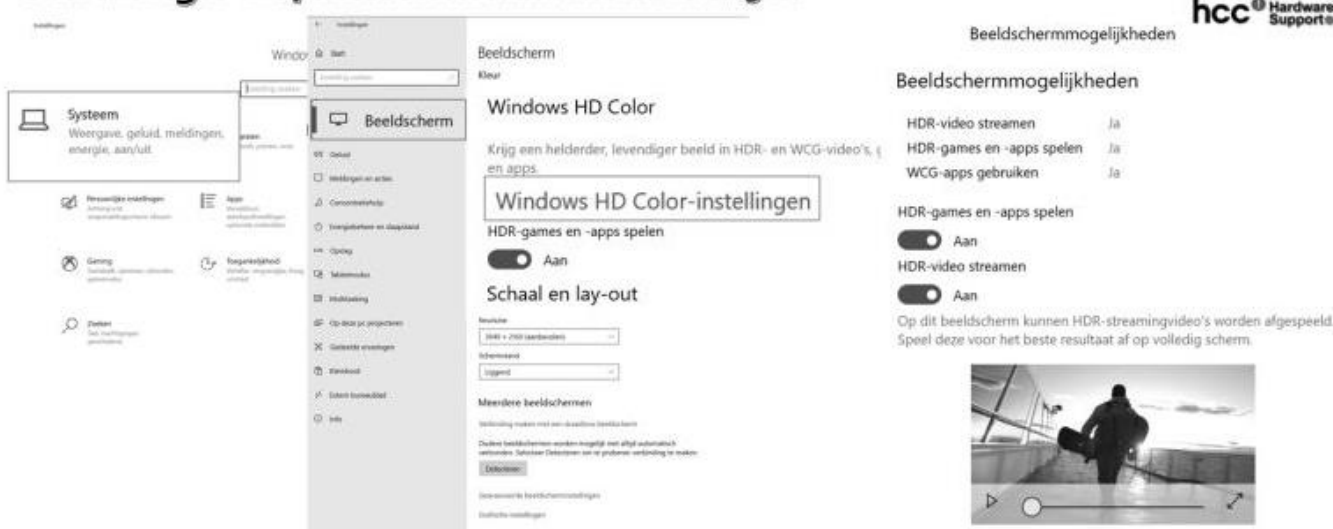
msdn Windows Update... Versie-Update:...Driver update, fabrikant-Intel...



Problemen met Intel drivers op je systeem, probeer eens de Intel Driver Support Assistant, deze draait in je browser, en controleert alle Intel drivers, en biedt updates aan.

<https://www.intel.com/content/www/us/en/support/intel-driver-support-assistant.html>

msdn 4K-UHD – Windows 10 Ultra High Definition...Windows instellingen



Nieuw 4K beeldscherm aangeschaft met HDR ondersteuning, zet dit aan in Windows, maar controleer handmatig of het beeld dan nog goed is, Goed instellen kost enige tijd

msdn Na de versie update...

Controleer alle drivers....



Na de update, controleer de divers (Windows knop + X) in dit zwarte menu kies Apparaat beheer, en klik alle drivers ook even open, misschien dat er toch iets fout is.

Drivers zoeken?, Eerst de Fabrikant, daarna de chipfabrikant, of hardware ID in Google.

Driver Booster is ook een optie, of de driver magician backup op een externe drive.

<https://www.iobit.com/downloadcenter.php?product=nl-driver-booster-free-new>

<https://www.drivermagician.com/PortableDML.zip>

msdn De versie update....

Het werkt niet lekker... Hoe ga ik terug?

Klik op:

Klik op:

Klik op:

Bijwerken en beveiliging

Klik op:

Systeemherstel



Let op: maximaal tot 10 dagen na de update, daarna is dit niet meer mogelijk!

Doet dit Probleem zich voor bij een automatische update, ga terug en wacht gewoon af.

msdn De versie update....

Problemen: Na push update.....?



Windows 10 – boot niet door na versie update...



Windows start helemaal niet meer op, tijd om het buiten windows om op te lossen. Oplossingen die gebruik maken van de Windows herstel functie (niet draaiende Windows).

<https://support.microsoft.com/nl-nl/help/14238/windows-10-troubleshoot-blue-screen-errors>

<https://support.microsoft.com/nl-nl/help/14106>

msdn De versie update....

Problemen: Na push update.....Gebruik Win-RE!



- 1 Ga terug naar vorige versie
- 1 Wacht tot Windows opnieuw update aanbiedt, met extra aanvullingen!



Als Windows registreert dat meerdere malen starten van Windows mislukt is (dat trigger je dus ook door meerdere malen aan en uit zetten) gaat Windows automatisch naar het z.g. Win-RE (Windows Recovery Environment), vandaar kan je ook terug naar de vorige versie.

msdn Ander ISO bestand nodig?..... Andere benodigde MS-software downloaden.....



Op zoek naar Oude Windows versies of installatiebestanden van b.v. Office, probeer de Windows_ISO Downloader tool van HeiDoc.net:

<https://www.heidoc.net/php/Windows-ISO-Downloader.exe>

msdn Windows & Office kopen? Goedkoop...kan risicovol zijn!...



Op deze sites is het mogelijk om goedkoop een Windows licentie, en/of Office licentie aan te schaffen, de verkoop is legaal, het gebruik echter niet (niet voor particulieren). Microsoft kan dus je software deactiveren, gebeurt dit vaak, nee, maar het blijft een risico.

Problemen oplossen en herstel zijn soms makkelijk te realiseren met enige voorbereiding:

msdn Wannahaves...altijd mooi! *Makkelijk om altijd bij de hand te hebben*

Microsoft
**Hardware
Sessions
2019**
hcc® Hardware
Supports



Windows 10 DVD
Installatie schijf (MCT)



USB C Naar
USB A Adapter



USB A Naar
LAN Adapter



Windows 10
Installatie stick (MCT)



Externe
USB DVD drive

Dit zijn uitgaven van een paar Euro, tot een paar tientjes, die het repareren of installeren van Windows een stuk prettiger maken, investeringen die zich terug betalen!

msdn Windows-Okt. 2019 Update *Na de update:...Controleren resumé....*

Microsoft
**Hardware
Sessions
2019**
hcc® Hardware
Supports

- ❗ Controleer je apparaten (of alles nog goed werkt)...
- ❗ Controleer je programma's (of alles nog goed werkt)...
- ❗ Controleer je privacy instellingen...
- ❗ Controleer je advertentie instellingen...
- ❗ Maak een nieuw herstelpunt...
- ❗ Maak een nieuwe volledige systeem partitie backup...
- ❗ Maak nieuwe installatie media (DVD/USB stick)...

De hcc! is ook bij jou in de buurt, dus steek je licht een op bij ons, misschien kunnen we je helpen. De hcc! om de hoek heet gewoon hcc! regio's, en die vindt je door heel Nederland. Er zijn meestal meerdere keren per maand bijeenkomsten door onze vrijwilligers met informatie en PC-hulp.

- Voor informatie over regio's kijk op: <https://www.hcc.nl/vereniging/regio-s> *
- Onze agenda's, wanneer we aanwezig zijn vindt je op: <https://www.hcc.nl/agenda>
- Al onze PC hulp wordt gedaan door hcc! vrijwilligers, en is voor hcc!-leden geheel gratis.
- Speciale vragen? Kijk eens bij een Interessegroep, misschien zit jou interesse hierbij?:
<https://www.hcc.nl/vereniging/interessegroepen>
- Nog geen lid?, Lid worden kan altijd; <https://www.hcc.nl/word-lid/direct-lid-worden>.
- Je krijgt dan ook 6x per jaar ons clubblad PC-Active: <https://www.pcactive.nl>

Is Windows jouw ding, of heb je vragen, kijk eens hier: <https://windows.hcc.nl/>



hcc! windows

Zoeken...

Contacten Locaties Documenten Home HCC Vragen ALV Nieuws

Windows 10

Kennisdagen de komende tijd.

★★★★★

Laatste nieuws

- Kennisdagen de komende tijd.
- Windows 10-installatie zonder account niet meer mogelijk
- Windows 10 krijgt nu echte Linux-kernel
- Microsoft begint uitrol Windows 10 May 2019 Update eind mei
- De komende Windows 10 update.